



Microscope CFM-BKFLS-LED

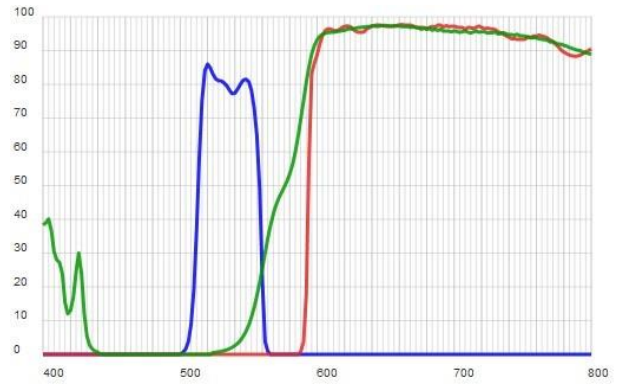
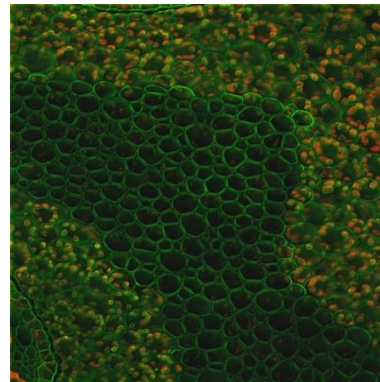
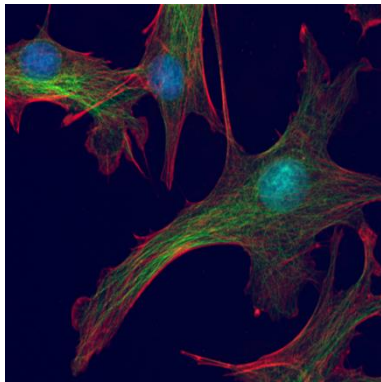
Spécialement pour le diagnostic, l'analyse et la recherche de la tuberculose, basé sur la technologie innovante de fluorescence LED



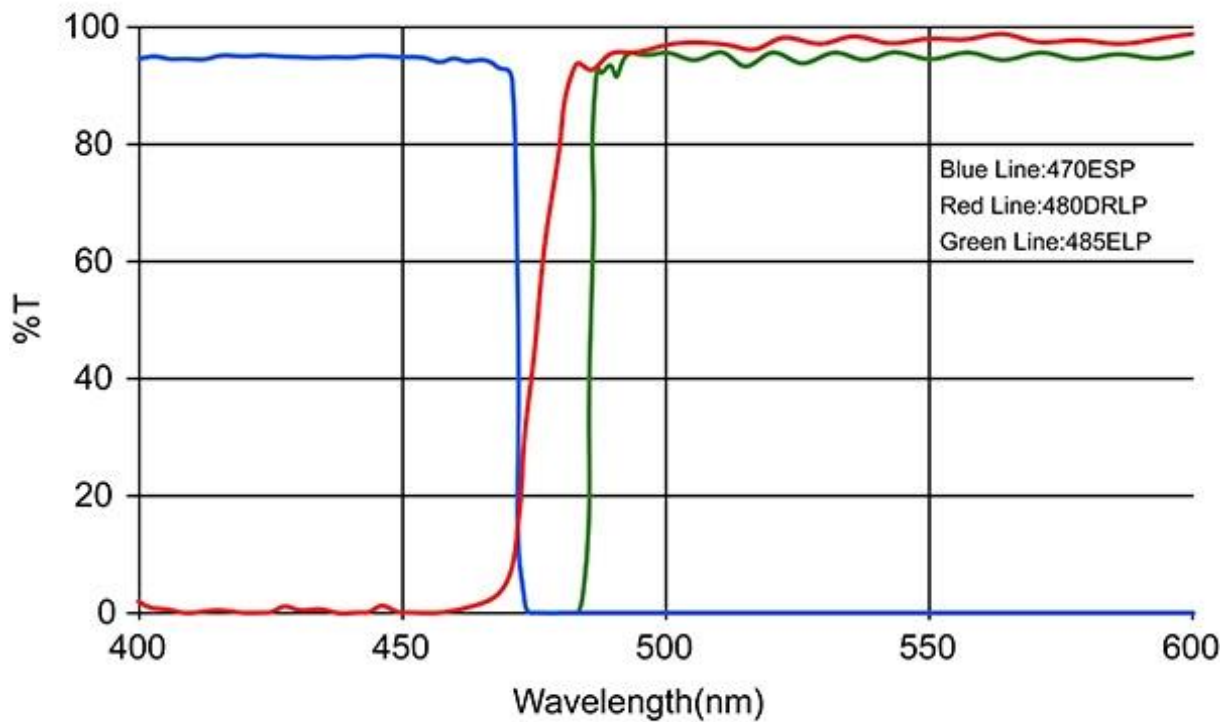
Le microscope à fluorescence à LED BK-FLS est conçu spécifiquement pour le travail de routine quotidien dans les applications exigeantes de l'éducation, de l'investigation pathologique, de l'utilisation clinique et de laboratoire. Innovant en tant que source d'éclairage par fluorescence LED, il fournit une excellente image avec une utilisation facile basée sur la technologie innovante



Illuminateur LED 5 Watts



Filtre Chroma spécial pour la vérification de la tuberculose	
Auramine	Longueur d'onde (nm)
Excitation	470 SP
Dichroïque	480DRLP
Barrière	485 LP



Objectifs Semi-Plan APO Fluorescence

Alimentation possible par la batterie d'un véhicule



Spécifications

	Microscope BKFLS		Équipement
Oculaires	WF 10/22 mm avec œillets		●●
Lentilles optique à revêtement antifongique et anti reflet			
Conception étanche à l'humidité			
Objectifs Plan Infini	Plan Achromatiques	2,5x/0,07 W.D.=8.47 mm	○
		4x/0,10 W.D.=12.10 mm	●
		10x/0,25 W.D.=4.64mm	●
		20x/0,40 (S) W.D.=2.41mm	●
		40x/0,66 (S) W.D.=0.65mm	●
		60x/0,80 (S) W.D.=0.33mm	○
		100x/1,25 (S) W.D.=0.19mm	●

Objectifs Plan Infini	Plan	UPlanFLN 4X/0.16 W.D.=17.151 mm	○
		UPlanFLN 10X/0.30 W.D.=7.68 mm	○
	Semi Plan Apochromatiques FL	UPlanFLN 20X/0.50 (S) W.D.=1.96mm	○
		UPlanFLN 40X/0.75 (S) W.D.=0.78mm	○
		UPlanFLN 100X/1.30 (S,oil) W.D.=0.15mm	○

	Microscope BKFLS	Équipement
Tête	Trinoculaire inclinée à 30° Interpupillary distance:48mm-76mm Ajustement dioptrique sur chaque oculaire	●
Tourelle	Tournée vers l'arrière, Emplacements pour 5 objectifs	●
Platine	182 mm×140 mm Course: 52mm×77mm	●
Condenseur	Abbe N.A. 1.25 (avec Diaphragme d'ouverture)	●
Koehler	LED 3 Watts durée de vie 20 000 heures	●
	“●”standard,	“○”option,